

## Campagne WWF « à bientôt dans la forêt »

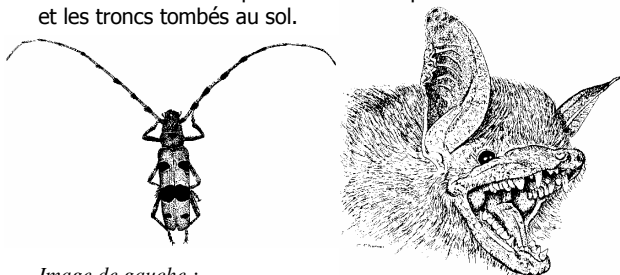
A l'échelle mondiale, les forêts constituent le plus important réservoir de la diversité biologique. Ce ne sont pas seulement les forêts tropicales menacées, mais aussi les forêts à nos portes. À travers la campagne « planète vivante », plus de 20 pays se sont engagés envers le WWF à protéger 10 % des surfaces forestières. Ensemble avec des propriétaires de forêts du canton de Berne, le WWF contribue à cette campagne. Plus de 150 ha ont été assurés à long terme comme forêts sans exploitation.

Ce qui manque dans nos forêts exploitées, c'est surtout la phase de vieillissement et de délabrement. (*schéma en bas*)

## Un arbre mort est plein de vie

La mort d'un grand arbre permet aux rayons solaires d'atteindre le sol de la forêt, ce qui augmente la biodiversité des plantes et des animaux - en particulier des oiseaux. (La forêt naturelle de Court héberge plus de 30 espèces d'oiseaux, dont 9 rares, comme le hibou moyen-duc.)

Le vieil arbre lui-même offre un substrat vital pour de nombreux petits animaux. Dans les cavités des arbres, des chauves-souris comme le Murin de Daubenton se reposent le jour (*voir image de droite*). Champignons, insectes, bactéries et autres spécialistes décomposent les branches et les troncs tombés au sol.

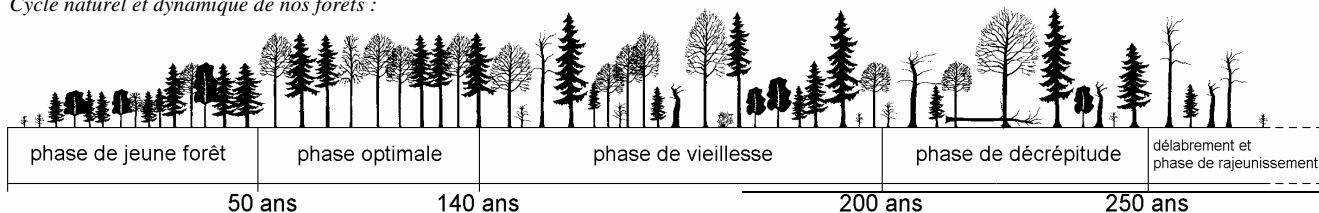


*Image de gauche :*

La Rosalie alpine est un coléoptère cérambycidé rare et menacé dans toute l'Europe. Les larves de l'insecte se développent dans des vieux hêtres malades ou morts des forêts bien ensoleillées.

Dans la forêt exploitée, la biodiversité peut être favorisée en laissant quelques arbres dépasser l'âge optimal pour la récolte. Lors de leur mort naturelle, ils garantissent la survie d'espèces végétales et animales qui profitent du bois mort à disposition.

*Cycle naturel et dynamique de nos forêts :*



Phases présentes dans les forêts destinées à la production

## Les forêts de la Commune Bourgeoise de Court

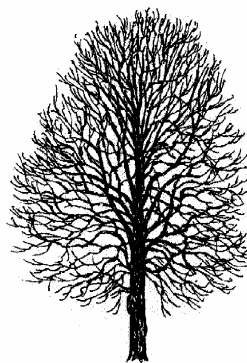
Les forêts se trouvent entre 600 et 1070 m et couvrent 673 ha. La forêt naturelle des Gorges de Court en représente 5.3%. Les propriétaires ont renoncé à l'exploiter pendant 50 ans et satisfont ainsi aux normes de la gestion durable des forêts (FSC, seul label valable mondialement). Le label FSC leur a été attribué en 2003.

## Pin et hêtre, carte de visite des forêts des Gorges

Les endroits très secs sur sols rocheux sont colonisés par les pins, tandis que les hêtres dominent sur les sols plus développés et plus profonds. Sur les éboulis, les arbres possèdent souvent un tronc courbé par le sol en mouvement et des blessures sur l'écorce et les racines. La valeur économique de ces arbres est donc plutôt faible.

Les forêts peu accessibles entre les bandes rocheuses n'ont jamais été exploitées. Les chamois y trouvent les conditions de vie et le calme nécessaire, ainsi que quatre espèces de chauves-souris aimant les forêts bien structurées des Gorges pour y chasser la nuit - entre autres le Grand Murin, espèce rare et menacée.

*Le hêtre: Son bois dur est parfait pour la fabrication de meubles et fournit un excellent bois de chauffage. Son écorce est grise et lisse. Un vieil arbre peut héberger près de 600 espèces de coléoptères spécialisés, alors qu'un chêne en accueille 900 et un sapin rouge 200.*



*La Dentaire à sept folioles accompagne le hêtre de ses fleurs blanches ou lilas dans les versants ombragés. Une cousine aux fleurs lilas-foncé, la Dentaire à cinq folioles, pousse également dans notre région.*

# Forêt naturelle Gorges de Court



**35.55 ha, Commune de Court**

**inaugurée le 2.9.2000**



et



**Commune bourgeoise de Court WWF Berne**

## Les arbres s'intéressent à la géologie

La cluse de Court est surtout constituée d'une alternance de calcaires et de marnes. Les calcaires massifs (étages du Malm) constituent un milieu extrême, les pins de montagne colonisant ici les fissures et petits replats.

Les marnes, qui entraînent la création de sols alternativement humides et très secs, conviennent bien au pin sylvestre. Les pierriers secs sont le domaine du tilleul, de l'alisier blanc et du pin sylvestre. Les éboulis humides sont occupés par l'érable, le frêne et l'orme.

L'érablaie à langue-de-cerf, association forestière rare, se cache dans les ravins ombragés.



La Langue-de-cerf est une fougère rare et protégée, (cohabitant ici avec l'érable). Ses feuilles allongées jusqu'à 60cm, d'un vert luisant, sont uniques dans notre flore.

L'érable sycomore peut atteindre 35m. L'écorce de cet arbre est souvent recouverte par une épaisse couche de mousse. (Ses graines tombant en vrille sont bien connues de tous.)

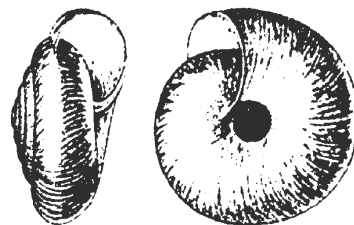
Les éboulis doivent contenir assez de terre fine et stocker suffisamment d'humidité pour permettre l'installation des arbres. Les radicelles de l'érable, du tilleul, de l'orme ou encore de l'alisier blanc supportent les tensions créées par le sol en mouvement. En outre, leur écorce n'est pas trop sensible aux chutes de pierres. La présence d'arbustes pionniers comme les saules est caractéristique de ces sols toujours en évolution.

Lorsque le sol est plus développé et stable, le hêtre impose sa domination. Suivant les expositions, il peut former des peuplements purs ou être accompagné d'érables, de frênes ou de sapins blancs.

## Des "alpinistes" à basse altitude

Quelques plantes présentes habituellement dans les Alpes à haute altitude vivent sur les bancs rocheux des Gorges de Court (p.e. le pin de montagne et la gentiane de Clusius). L'histoire de ces plantes alpines remonte à la dernière glaciation. A l'époque, elles étaient bien plus répandues, mais le retrait des glaciers, il y a environ 15'000 ans a permis le retour d'autres espèces plus concurrentielles. La végétation relique persiste encore aujourd'hui dans les milieux aux conditions écologiques extrêmes. C'est le cas dans les Gorges de Court où un microclimat, dû au vent froid s'engouffrant dans la cluse, influence la flore.

L'escargot *Trichie ciselée* se trouve seulement dans les rochers calcaires frais et humides de la haute vallée de la Birse. L'espèce endémique locale y a survécu depuis la dernière glaciation..

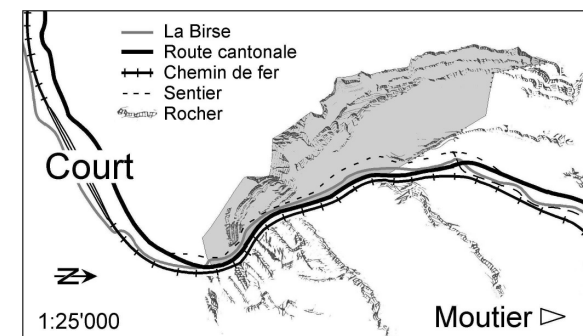


L'*Androsace lactée* est une petite plante alpine protégée, qui se rencontre seulement dans les rochers calcaires du Jura et des Préalpes occidentales. Elle atteint 5-15 cm. Ses fleurs blanches à gorge jaune sont visibles en juin.



## Les pins, 3 cousins côte à côte

Les rochers les plus inhospitaliers ont permis le maintien du pin de montagne dans nos régions. Le peuplement des Gorges de Court est remarquable, car seuls 2-3 endroits en Suisse accueillent des pins de montagne à si basse altitude (moins de 700 m). Plus bas le long du sentier, on trouve des pins sylvestres de plus belle dimension. C'est le pin le plus représenté dans le Jura. On le reconnaît facilement à son écorce orangée dans la partie supérieure. Les aiguilles (groupées par 2 comme chez ses cousins) sont d'un vert bleuâtre, tandis que le pin de montagne porte un vert très foncé. Ces deux pins peuvent quelquefois s'hybrider ; on trouve de tels individus intermédiaires dans les rochers. Au nord du tunnel, le pin noir occupe la pente. Cet arbre (originaire d'Autriche) a été planté dans le but d'améliorer la production ligneuse et diversifier l'offre en bois spécial.



à pied : 10 min. de Court ; 1 h de la gare de Moutier

**La forêt des Gorges de Court va pouvoir se développer sans interventions humaines, permettant à toutes les phases de la dynamique naturelle et donc aussi aux plantes et aux animaux caractéristiques des vieilles forêts, d'être présents ici.**

### Adresses de contact:

**Bourgeoisie de Court:** rue du Moulin 4, 2738 Court  
Tel.: 032/ 497 92 61, Fax: 032/ 497 92 71  
Garde forestier: J. Richon; Tel.: 079/ 607 16 01

**WWF Berne:** Bollwerk 35, 3011 Berne  
Tel.: 031/ 312 15 79, Fax: 031/ 312 24 02  
e-mail: [wwf-be@bluewin.ch](mailto:wwf-be@bluewin.ch)  
[www.wwf-bern.ch](http://www.wwf-bern.ch)

### Ce projet est soutenu par:

Fondation « Save the mountains »  
Banque Jurassienne d'épargne et de crédit  
Commune municipale de Court

dons: PC 30-1627-7 WWF Berne, „forêt“

### WWF Berne

- Je m'intéresse à devenir membre du WWF
- J'aimerais \_\_\_ exemplaire du dépliant
- Informations concernant \_\_\_\_\_

Nom: \_\_\_\_\_

Adresse: \_\_\_\_\_

